



ALLES OVER JE AANSLUITING OP DE TELENET-KABEL

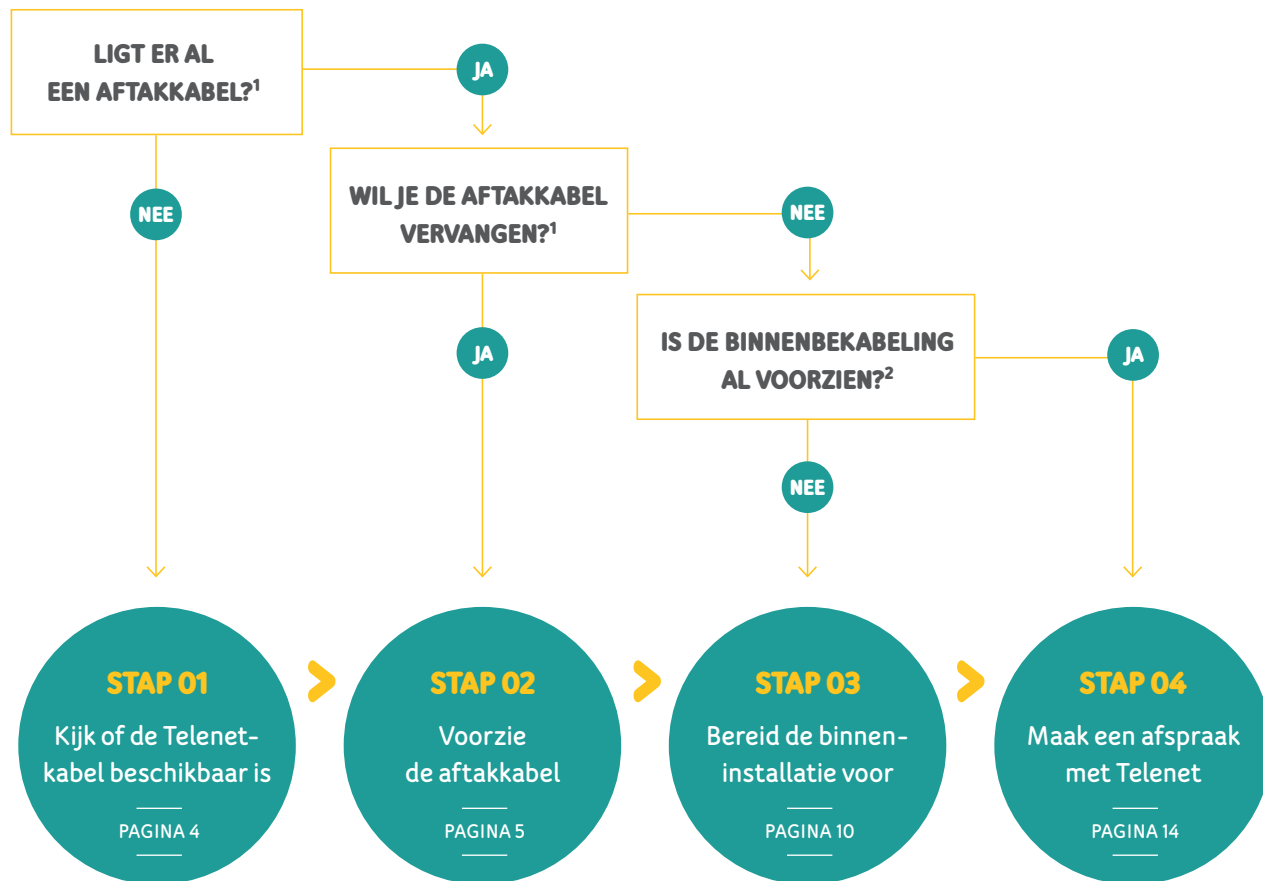




DE KABEL IN 4 STAPPEN BIJ JE THUIS

Met Telenet tover je je nieuwe huis zo om in een fantastische leefwereld. **Supersnel surfen, onbeperkt bellen en voluit van digitale televisie genieten.** Allemaal via één kabel. Op de volgende pagina's laten we zien hoe je de diensten van Telenet in je huiskamer krijgt. Bij welke stap je moet starten, is afhankelijk van jouw situatie.

BIJ WELKE STAP START JIJ?



1 De **aftakkabel** is de kabel die van het Telenet-distributiepunt in je straat tot in je woning loopt.

2 De binnenbekabeling vormt samen met de basisopstelling je **binneninstallatie**:

- Op de plaats waar de aftakkabel je huis binnenkomt, installeert een Telenet-installateur je modem en netwerkverdeler. Dat is je **basisopstelling**.
- Vanuit de basisopstelling vertrekt je **binnenbekabeling**: de leidingen en kabels naar je tv, telefoon en computer.

STAP 01

KIJK OF DE TELENET-KABEL BESCHIKBAAR IS

Ga je bouwen? Kijk dan eerst of Telenet beschikbaar is in je gemeente.

Als je verbouwt of verhuist, is de kans groot dat de kabel al in je toekomstige woning ligt.

Beschikbaarheid van de kabel

VLAANDEREN

Telenet is **overal beschikbaar**, met uitzondering van 3790 Voeren.

WALLONIË

Telenet is **alleen beschikbaar** in:

- 5660 Couvin
- 6440 Froidchappelle
- 6460 Chimay
- 6470 Sivry-Rance
- 6500 Beaumont
- 6560 Erquelinnes
- 6590 Momignies
- 7780 Komen

BRUSSEL

Telenet is **alleen beschikbaar** in:

- 1000 Brussel-centrum
- 1020 Laken
- 1030 Schaarbeek
- 1040 Etterbeek
- 1050 Elsene (Quartier Louise)
- 1070 Anderlecht
- 1080 Molenbeek
- 1081 Koekelberg
- 1082 Sint-Agatha-Berchem
- 1083 Ganshoren
- 1090 Jette
- 1120 Neder-Over-Heembeek
- 1130 Haren
- 1170 Watermaal-Bosvoorde
- 1190 Vorst
- 1200 Sint-Lambrechts-Woluwe
- 1210 Sint-Joost-ten-Node



STAP 02

VOORZIE DE AFTAKKABEL

De aftakkabel verbindt het dichtstbijzijnde Telenet-distributiepunt in je straat met de basisopstelling in je woning. Je moet de aftakkabel zelf voorzien en (laten) plaatsen. Hij moet uit 1 stuk bestaan.

Zoek het dichtstbijzijnde distributiepunt in je straat

ZIE JE GRIJZE KASTJES IN JOUW STRAAT?



Je aansluiting gebeurt via een ondergronds distributiepunt

VUL PAGINA 6 IN



De kastjes staan op de scheiding met je buur, aan de stoeprand of enkele huizen verderop.

ZIE JE HOUTEN OF BETONNEN PALEN IN JE STRAAT?



Je aansluiting gebeurt via een distributiepunt op een paal

VUL PAGINA 7 IN



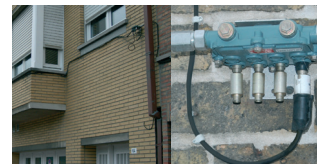
Langs de palen lopen kabels. Op een van die palen hangt het distributiepunt.

ZIE JE KABELS LANGS DE GEVEL LOPEN?



Je aansluiting gebeurt via een distributiepunt op een gevel

VUL PAGINA 8 IN



Het distributiepunt bevindt zich ter hoogte van de eerste verdieping of onder de dakgoot, bij jou of bij je burens.



Bij nieuwbouwappartementen en nieuwe verkavelingen wordt de aftakkabel vaak voorzien door de aannemer. Vraag aan de bouwheer of je kabel klaarligt.

Aansluiting via een ondergronds distributiepunt

- Jij voorziet én plaatst het deel van de aftakkabel.
- - - Jij voorziet het deel van de aftakkabel, Telenet plaatst het.



1 Vink aan waar het grijze kastje staat

- Op **jouw eigendom**
- Op de **scheiding** met je burens
- Op de **eigendom van je burens**, maximaal 1,5 meter van de scheiding én **in losse grond**
- Op de **eigendom van je burens**, maximaal 1,5 meter van de scheiding, maar **niet in losse grond**
- Op de **openbare weg**, aan jouw zijde van de straat én verder dan 1,5 meter van de scheiding met je burens
- Aan de **overzijde van de straat**

2 Haal de aftakkabel in huis

- Meet de **afstand** van het **dichtstbijzijnde kastje tot de plaats waar je Telenet-basisopstelling komt**: _____ meter
- Tel **3 meter** bij die afstand. **Dat is de lengte die je nodig hebt**: _____ meter
- Kijk nu in de **tabel op pagina 9** om te zien welk **type kabel** je moet kopen: PE6 PE11 PE14

3 Leg de aftakkabel op jouw eigendom

- Het gedeelte van de kabel dat op je **eigen terrein** (bv: je voortuin) loopt, leg je:
- van in de ruimte waar je basisopstelling (modem en netwerkverdeler) komt door de muur naar buiten
 - in de grond loodrecht tot aan je perceelgrens en met een zachte bocht evenwijdig met je perceelgrens tot aan het dichtstbijzijnde distributiepunt van het Telenet-netwerk
 - minstens 60 cm diep in een wachtbuis van 40 mm doorsnede
- Het **overgebleven stuk kabel** dat nodig is om de aansluiting af te werken, laat je aan de rand van je perceel liggen, **samengebonden op een rol**. Telenet plaatst de aftakkabel op de **openbare weg** en zal, indien nodig, de graafwerken daarvoor uitvoeren. Dat gebeurt **vóór** onze installateur langskomt. Bel ons **minstens 6 weken vóór je je huis intrekt**.

Aansluiting via een distributiepunt op een paal

- Jij voorziet én plaatst het deel van de aftakkabel.
- - - Jij voorziet het deel van de aftakkabel, Telenet plaatst het.



1 Vink aan waar de paal staat

- Op **jouw eigendom**
- Op de **scheiding** met je burens
- Maximaal **1,5 meter van de scheiding én in losse grond**
- Maximaal **1,5 meter van de scheiding**, maar **niet in losse grond**
- Op de **openbare weg**, aan jouw zijde van de straat én verder dan 1,5 meter van de scheiding met je burens
- Aan de **overzijde van de straat**

2 Haal de aftakkabel in huis

- Meet de **afstand** van de **dichtstbijzijnde paal tot de plaats waar je Telenet-basisopstelling komt**: _____ meter
- Tel **11 meter** bij die afstand. **Dat is de lengte die je nodig hebt**: _____ meter
- Kijk nu in de **tabel op pagina 9** om te zien welk **type kabel** je moet kopen: PE6 PE11 PE14

3 Leg de aftakkabel op jouw eigendom

- Het gedeelte van de kabel dat op je **eigen terrein** (bv: je voortuin) loopt, leg je:
- van in de ruimte waar je basisopstelling (modem en netwerkverdeler) komt door de muur naar buiten
 - in de grond loodrecht tot aan je perceelgrens en met een zachte bocht evenwijdig met je perceelgrens tot aan het dichtstbijzijnde distributiepunt van het Telenet-netwerk
 - minstens 60 cm diep in een wachtbuis van 40 mm doorsnede
- Het **overgebleven stuk kabel** dat nodig is om de aansluiting af te werken, laat je aan de rand van je perceel liggen, **samengebonden op een rol**. Telenet plaatst de aftakkabel op de **openbare weg** en zal, indien nodig, de graafwerken daarvoor uitvoeren. Dat gebeurt **vóór** onze installateur langskomt. Bel ons **minstens 6 weken vóór je je huis intrekt**.

Aansluiting via een distributiepunt op een gevel

- Jij voorziet én plaatst het deel van de aftakkabel.
- - - Jij voorziet het deel van de aftakkabel, Telenet plaatst het.



1 Vink aan waar het distributiepunt hangt

- Op je eigen gevel
 Op de scheiding van de gevel met je burens
 Niet op je eigen gevel

2 Haal de aftakkabel in huis

- Meet de afstand van de aftakdoos op de gevel tot de plaats waar je Telenet-basisopstelling komt: _____ meter
- Tel **2 meter** bij die afstand. Staat er tussen je eigen woning en de aftakdoos nog een andere woning, tel ook die meters erbij. Dat is de lengte die je nodig hebt: _____ meter
- Kijk nu in de tabel op pagina 9 om te zien welk type kabel je moet kopen. PE6 PE11 PE14

3 Leg de aftakkabel op jouw eigendom

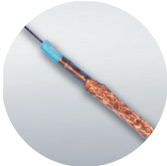
- Om de kabel in je huis te brengen, moet je zelf een gevelboring (laten) uitvoeren:
- door de muur naar buiten
 - van buiten naar binnen, schuin naar boven
 - tot zo dicht mogelijk bij het dichtstbijzijnde distributiepunt van het Telenet-netwerk

Zo bepaal je het type aftakkabel

De lengte van de aftakkabel die je nodig hebt, bepaalt het type kabel dat je moet kopen. Aan de hand van de tabel hieronder bepaal je welk type jij moet kopen: PE6, PE11 of PE14.

Goed om weten

Sluit je 2 of meer tv's aan op meer dan 20 meter van je basisopstelling? Kies dan **één type hoger** dan in de tabel.

Lengte die je nodig hebt:	0 - 30 m	31 - 50 m	51 - 80 m	> 80 m
Type kabel dat je moet kopen:	PE6	PE11	PE14	Bel ons op 015 66 66 66 voor een oplossing op maat.
Zo herken je de kabel:	7 mm glad zwart	10 mm zwart glad	14 mm zwart gegolfd	
				

PE11

Enkele voorbeelden

- Je hebt 17 m aftakkabel nodig. Het juiste type is PE6.
- Je hebt 33 m aftakkabel nodig en je sluit 2 tv's aan op 25 m van je basisopstelling. Het juiste type is PE14.

STAP 03

BEREID DE BINNENINSTALLATIE VOOR

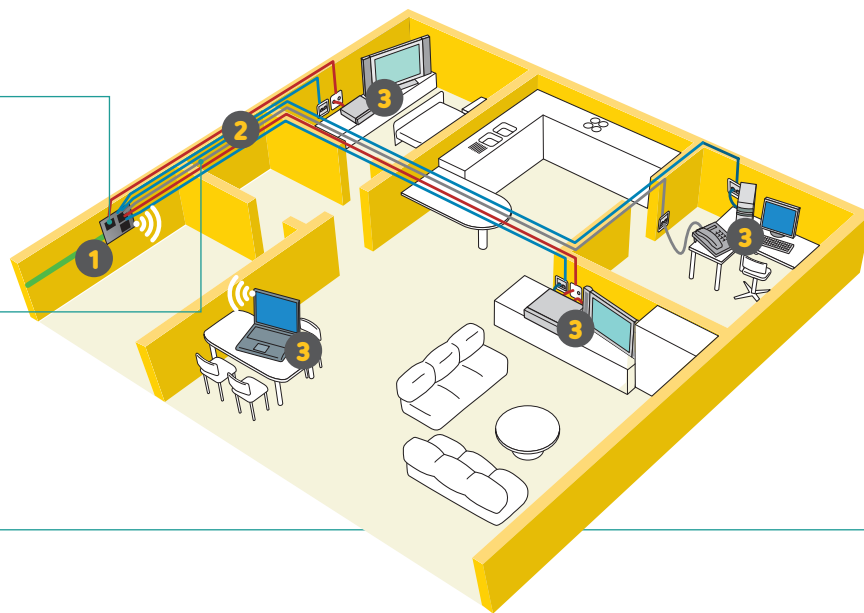
De binneninstallatie bestaat uit de Telenet-basisopstelling en je binnenbekabeling. Een Telenet-installeteur plaatst de basisopstelling, jij plaatst de binnenbekabeling.

Basisopstelling

De basisopstelling bestaat uit de modem en de netwerkverdeler.

Binnenbekabeling

Vanuit je basisopstelling vertrekt de binnenbekabeling: de leidingen en kabels naar je tv, telefoon en computer.



— Aftakkabel

1 Basisopstelling

Telefonie

Internet

(Digitale) televisie

+

2 Binnenbekabeling

— Telefoonkabel (UTP)

— Netwerkkabel (UTP)

— Coaxkabel

— Netwerkkabel (UTP)

3 Aansluitpunten voor toestellen

+  Wandcontactdoos voor UTP RJ 11

+  Wandcontactdoos voor UTP RJ 45

+  Wandcontactdoos voor tv/fm

+  Wandcontactdoos voor UTP RJ 45

De basisopstelling

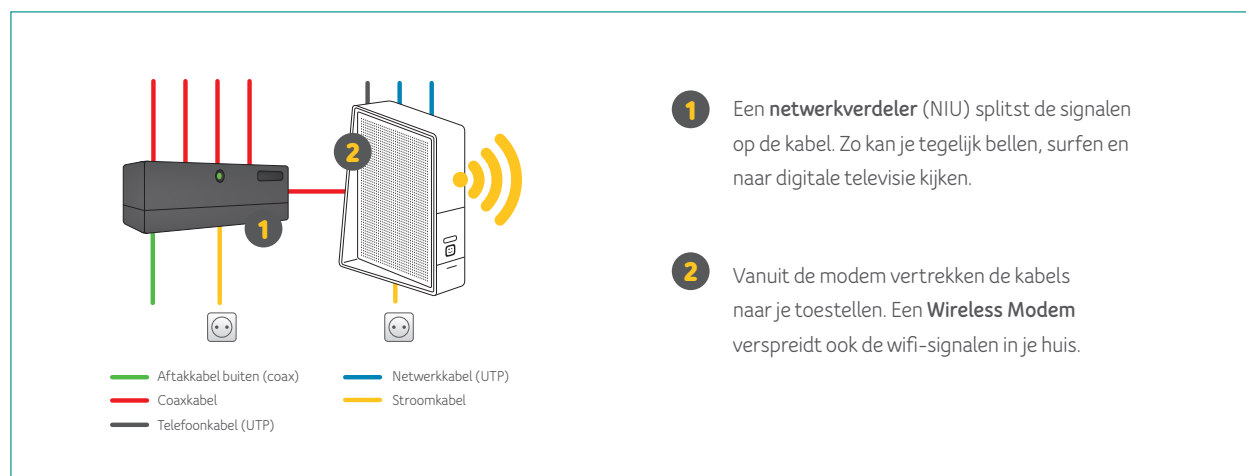
Bepaal waar de Telenet-installeateur je basisopstelling moet plaatsen

Houd er rekening mee dat...

- de **aftakkabel** je huis binnenkomt op de plaats van de basisopstelling
- we de basisopstelling **nooit in een kruipkelder of vochtige ruimte** plaatsen
- er op de muur **minstens 40 op 50 centimeter vrij** moet zijn
- er **3 geaarde stopcontacten** moeten zijn

Goed om weten

- De basisopstelling komt het **best in een berging of garage**, bij de meters voor elektriciteit, water en aardgas.
- In een **appartement** wordt de basisopstelling altijd in een afgesloten/private ruimte geplaatst, nooit in een gemeenschappelijke ruimte.



Draadloos surfen

Heb je een modem zonder wifi? Dan kan je draadloos surfen door een wifi-booster (een Wifi Powerline of een Access Point) te gebruiken. Bij een Wireless Modem kan je met die toestellen je wifi-bereik uitbreiden. Vraag de Telenet-installeateur om meer info.

De binnenbekabeling

1 Bepaal waar je toestellen komen

Elke televisie, computer of telefoon heeft een aansluitpunt nodig. Hou er rekening mee dat je kinderen later misschien tv, computer en telefoon op hun kamer willen.

2 Kies je soort bekabeling

- **Inbouwbekabeling:** de kabels komen in de muur.
- **Opbouwbekabeling:** de kabels komen zichtbaar tegen de muur.

3 Zorg voor een aansluitpunt per toestel

Plaats de binnenbekabeling of laat je elektricien dat doen. Elk aansluitpunt moet **rechtstreeks verbonden** worden met de basisopstelling.

Inbouwbekabeling: goed om weten

- De kabels mogen **niet in dezelfde buizen** lopen als je elektrische bekabeling.
- Tussen elk aansluitpunt en de basisopstelling leg je een **aparte wachtbuis**:
 - met een gladde binnenwand
 - met een minimumdiameter van 19 mm
 - uitgerust met een stevige trekdraad
- Gebruik voor elk aansluitpunt de **gepaste wand-contactdoos**.
- Voor buizen langer dan 20 meter of met meer dan 3 bochten heb je een **trekveer** nodig.



Powerlines

Voor digitale televisie van Telenet heb je zowel een coax- als een netwerkaansluiting (UTP) nodig. Kan je geen netwerkkabels (UTP) leggen? Boost dan je netwerk met Powerlines. Zo verbind je je decoders voor digitale tv via je elektriciteitsnet met je modem.



Binnenbekabeling: zo kies je de juiste materialen

Binnenkabels

Gebruik alleen de juiste kabels, zoals hier aangegeven. Staat er **Telenet Interkabel** op? Dan heb je zeker de juiste. Voor digitale tv moet je zowel een coax- als een netwerkkabel (UTP)voorzien.

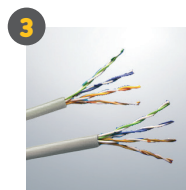
Radio	<ul style="list-style-type: none">1 Aansluitsnoer voor tv/fm2 Dubbel afgeschermd coaxkabel PVC 6
(Digitale) TV	<ul style="list-style-type: none">1 UTP, categorie 5e of hoger2 Dubbel afgeschermd coaxkabel PVC 6
Internet	<ul style="list-style-type: none">3 UTP, categorie 5e of hoger
Telefonie	<ul style="list-style-type: none">3 UTP, categorie 5e of hoger



Aansluitsnoer voor tv/fm



Dubbel afgeschermd coaxkabel PVC 6

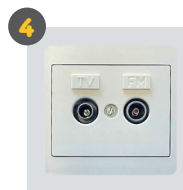


UTP-kabel categorie 5e of hoger

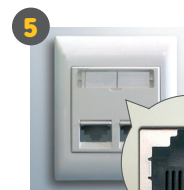
Wandcontactdozen

Gebruik voor elk aansluitpunt de juiste wandcontactdoos, zoals hier aangegeven. Voor elke tv, radio of stereoketen heb je een wandcontactdoos voor tv/fm nodig.

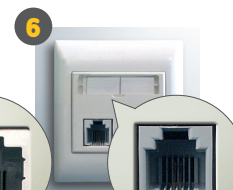
Radio	<ul style="list-style-type: none">4 Wandcontactdoos voor tv/fm <i>(Telenet Interkabel)</i>
(Digitale) TV	<ul style="list-style-type: none">5 UTP RJ 454 Wandcontactdoos voor tv/fm <i>(Telenet Interkabel)</i>
Internet	<ul style="list-style-type: none">5 UTP RJ 45
Telefonie	<ul style="list-style-type: none">6 UTP RJ 11



Wandcontactdoos voor tv/fm



Wandcontactdoos voor UTP RJ 45



Wandcontactdoos voor UTP RJ 11

STAP 04

MAAK EEN AFSpraak MET TELENET

Contacteer ons voor je aansluiting, installatie of verhuis zodra je buiten- en binnenbekabeling voorzien zijn.

1 Contacteer ons voor een afspraak

→ Online

- Ontdek ons aanbod op telenet.be, bestel de diensten waarvan je wil genieten en volg de stappen
- Wil je verhuizen of je aftakkabel laten aansluiten zonder nieuwe diensten, maak je afspraak dan via telenet.be/verhuizen

→ Telefonisch

Bel 015 66 66 66

en kies in het keuzemenu twee maal voor optie 3

Wanneer moet je ons contacteren?

Minstens 6 weken vóór de aansluiting om je **aftakkabel** te laten aansluiten

Minstens 3 weken vóór de aansluiting om je **basisopstelling** te laten plaatsen

2 Installeer jij of doen wij dat?

Kies een installatietype en bepaal zo wie wat doet bij de installatie van je Telenet-diensten.

Wie doet wat?	Basisopstelling plaatsen	Netwerkkabels (UTP) tegen de muur bevestigen ¹	Pc surfklaar maken	Telefoon aansluiten	Decoder voor digitale tv aansluiten + uitleg	Installatiekost
Self Starter ²	-	Jij	Jij	Jij	Jij	Gratis
Comfort	Installateur	Jij	Installateur	Installateur	Installateur	Betalend
Comfort Plus	Installateur	Installateur	Installateur	Installateur	Installateur	Betalend

¹ Indien niet gedaan bij je binnenbekabeling.

² Je kan alleen voor Self Starter kiezen als je al een basisopstelling hebt. Heb je die niet? Dan plaatst een installateur gratis je basisopstelling.

3 Telenet komt langs

→ **Telenet sluit de aftakkabel aan**

De aansluiting van de aftakkabel gebeurt altijd door een Telenet-installeateur.

→ **Telenet plaatst de basisopstelling**

Als alle voorbereidingen achter de rug zijn, komt een Telenet-installeateur de basisopstelling plaatsen.

Wie de installatie van je Telenet-diensten verder afwerkt, hangt af van het installatietype dat je kiest.

→ **Telenet keurt de binneninstallatie goed**

Bij de aansluiting gaat Telenet na of de installatie (aftakkabel en binnenbekabeling) met de juiste materialen en volgens de regels van het vak gebeurd is.

→ **Telenet controleert de kwaliteit**

Na de installatie voert onze installateur een kwaliteitscontrole uit. Zo ben je zeker dat je optimaal van onze diensten geniet.

Meer informatie

Surf naar telenet.be/installeren voor een overzicht van de eenmalige kosten van je aansluiting.

Telenet-klantendienst: 015 66 66 66

Voor administratieve vragen:

- op werkdagen van 8 uur tot 20 uur
- op zaterdag van 9 uur tot 17.30 uur

Voor technische vragen:

- op werkdagen van 8 uur tot 22 uur
- op zaterdag, zon- en feestdagen van 9 uur tot 22 uur

MEER INFORMATIE?

015 66 66 66

telenet.be

De informatie in deze brochure is onder voorbehoud van wijzigingen, vergissingen en drukfouten.
Telenet BV · Maatschappelijke zetel: Liersesteenweg 4, 2800 Mechelen, België
BTW BE0473.416.418 · RPR Antwerpen, afdeling Mechelen · DRK-BRNL-108-D20

